

Este manual contém informações para instalação e operação do produto. Leia-o cuidadosamente antes de iniciar a sua utilização.

Descrição

Os Sinaleiros Altronic são construídos usando LED como fonte luminosa, e portanto possuem longa vida útil. São usados como indicação, alertas, alarmes, etc e aplicam-se a quadros elétricos de telecomunicações, ferramentas, embarcações, indústria têxtil, gráficas, mineração, etc.

Dados Técnicos de Sinaleiros:

- Temperatura Ambiente: -25% a +55°C
- Umidade relativa: 90%
- Vibração máxima suportável: 2 a 80Hz 0,7g
- Grau de poluição: 3
- Resistência de isolação: ≥2MΩ
- Vida útil contínua 30000 horas
- Brilho: >=100cd/m²
- Grau de proteção: IP20
- Frequência: 50~60Hz



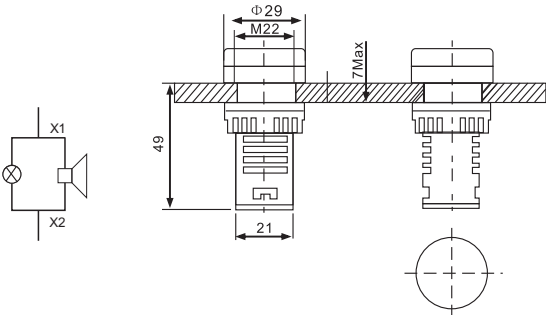
\* Imagens meramente ilustrativas.

DESCRIÇÃO	REF.	TENSÃO DE ALIMENTAÇÃO	COR	DIMENSÕES
 Sinaleiro LED (Luminoso com LED)	SNA-11BR	110Vca	BRANCO	○
	SNA-11AM	110Vca	AMARELO	●
	SNA-11VD	110Vca	VERDE	●
	SNA-11VM	110Vca	VERMELHO	●
	SNA-12AZ	12Vca/Vcc	AZUL	●
	SNA-12BR	12Vca/Vcc	BRANCO	○
	SNA-12AM	12Vca/Vcc	AMARELO	●
	SNA-12VD	12Vca/Vcc	VERDE	●
	SNA-12VM	12Vca/Vcc	VERMELHO	●
	SNA-22AM	220Vca	AMARELO	●
	SNA-22AZ	220Vca	AZUL	●
	SNA-22BR	220Vca	BRANCO	○
	SNA-22VD	220Vca	VERDE	●
	SNA-22VM	220Vca	VERMELHO	●
	SNA-24AM	24Vca/Vcc	AMARELO	●
	SNA-24AZ	24Vca/Vcc	AZUL	●
	SNA-24BR	24Vca/Vcc	BRANCO	○
	SNA-24VD	24Vca/Vcc	VERDE	●
	SNA-24VM	24Vca/Vcc	VERMELHO	●
				



Sinaleiro Sonoro e Luminoso

- SSA-11VM 110Vca VERMELHO ●
- SSA-22VM 220Vca VERMELHO ●
- SSA-24VM 24Vca/Vcc VERMELHO ●



As Botoeiras Altronic são construídas com liga de prata em seus contatos e portanto apresentam alta resistência a erosão elétrica. Aplicam-se a quadros elétricos, máquinas, etc.

Dados Técnicos de botoeiras:

Temperatura Ambiente: -25°C a +55°C  
Umidade relativa do Ar: 85%  
Vibração máxima suportável: 2 - 80Hz e 0,79g  
Grau de poluição: 3  
Grau de proteção: IP65 (com capa de silicone)  
Vida útil dos contato: botão momentâneo 2 milhões de vezes, Botão Destrava girando: 200 mil vezes;  
Antivibração: botão momentâneo e sinaleiro 15g, botão destrava girando 8g (IEC68-2-6)  
Capacidade dos Contatos:  
AC-15: Ue=240V, Ie = 3A  
DC-13: Ue=250V, Ie=0,27A (IEC60947-5-1)  
Tensão de isolamento: Ui=600V (IEC60947-1)  
Frequência de comutação: 3200 vezes por hora (AC-15, DC13)  
Bitola de fio mínima: 1x0,5mm²  
Bitola de fio máxima: 2x1,5mm² ou 1x2,5mm²  
Tipo de Conexão: Borne com parafuso  
Tensão suportável de impulso nominal (Uimp): 6kV (IEC60947-5-1)

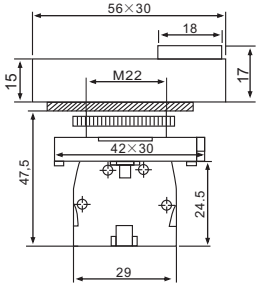
DESCRIÇÃO	REF.	COR	CONTATOS	DIMENSÕES
<div></div> <div>Botão de Comando Monobloco 22mm</div>	BTA-MNVD BTA-MNVM BTA-MNAM	Verde Vermelho Amarelo	NA+NF NA+NF NA+NF	<div></div>
<div></div> <div>Botão de Comando 22mm</div>	BTA-CMVD BTA-CMVM BTA-CMAM	Verde Vermelho Amarelo	1NA 1NF 1NA	<div></div>
<div></div> <div>Botão de Emergência Girar Destravar</div>	BEA-GD	Vermelho	1NF	<div></div>
<div></div> <div>Botão de Emergência Girar Destravar com Chave</div>	BEA-GD-CH	Vermelho	1NF	<div></div>

DESCRIÇÃO	REF.	COR	CONTATOS	DIMENSÕES
-----------	------	-----	----------	-----------



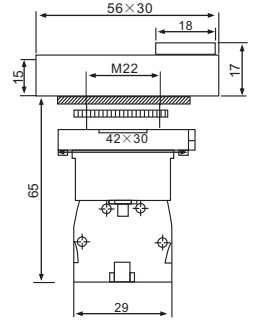
Botoeira de duplo comando sem sinalização

BDA-SI	Verde	I	<div> <div>4</div> <div>3</div> </div> <div> <div>2</div> <div>1</div> </div>	1NA + 1NF
	Vermelho	O		



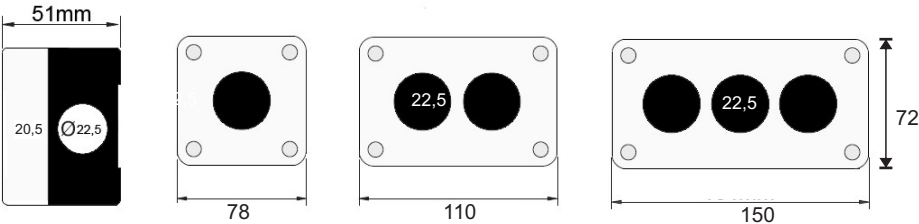
Botoeira de duplo comando com sinalização

BDA-CI	Verde	I	<div> <div>X1</div> <div>3</div> </div> <div> <div>X2</div> <div>4</div> </div> <div> <div>1</div> <div>2</div> </div>	1NA + 1NF
	Amarelo			
	Vermelho	O		



### BPA - Botoeira plástica vazia

Dimensões (mm):



REF.	DESCRIÇÃO	FUROS	COR	MATERIAL DA CAIXA
5BPA1B	BOTOEIRA PLÁSTICA VAZIA 1 FURO - REF. BPA01	1	BRANCO	POLIAMIDA
5BPA2B	BOTOEIRA PLÁSTICA VAZIA 2 FUROS - REF. REF. BPA02	2	BRANCO	POLIAMIDA
5BPA3B	BOTOEIRA PLÁSTICA VAZIA 3 FUROS - REF. BPA03	3	BRANCO	POLIAMIDA

### CSA - Capa de silicone para botão



REF.	DESCRIÇÃO
5CSAB22	CAPA DE SILICONE P/ BOTOEIRA 22MM ALTRONIC
5CSABD	CAPA DE SILICONE P/ BOTOEIRA DUPLA ALTRONIC